

A l'occasion de son lancement, Channel Progress révolutionne l'image du soutien scolaire en France et met en ligne des films viraux inspirés des jeunes humoristes qui buzzent sur le net !



L'agence 360° JMS l'inconscient collectif signe une campagne virale originale pour le lancement de Channel Progress, première école de soutien scolaire « nouvelle génération », qui propose des cours en direct sur Internet dispensés par de vrais professeurs, à des tarifs accessibles à tous. La campagne surfe sur le phénomène des jeunes humoristes devenus de véritables stars du net, en racontant avec un humour décapant leur quotidien. Cette fois-ci c'est Gwénaëlle, maman décomplexée qui prend la parole de manière drôle et décalée pour parler de son quotidien de maman d'adolescents. Autre originalité de la campagne, la comédienne anime également la page Facebook de l'opération ! Les films sont visibles dès à présent sur www.channelprogress.com, sur YouTube et sur Facebook.

Le parti pris par l'agence a été de trouver un axe fédérateur qui parle aussi bien aux deux cibles de Channel Progress, **à la fois les parents et les jeunes**. S'inspirant des pratiques créatives à succès du web adoptées par la jeune génération, sur le modèle des vidéos de Norman, Hugo, Cyprien... l'agence JMS l'inconscient collectif a créé « **les vidéos de Gwénaëlle** ».

Gwénaëlle : Qui est-elle ? C'est une maman « nouvelle génération », en phase avec les icônes de la jeunesse... Mais c'est surtout la maman que les adolescents aimeraient avoir et la mère à qui les parents aimeraient ressembler. Compréhensive et malicieuse, mais avant tout maternelle, Gwénaëlle décide de publier des vidéos sur le net pour nous parler de la difficulté d'être une mère d'ado au lycée, sur un ton toujours comique et dédramatisant. Cette femme au regard mature a compris l'intérêt du soutien scolaire « nouvelle génération » que propose Channel Progress, qui est en phase avec les attentes des jeunes, aguerris aux nouvelles technologies et en quête d'interactivité au quotidien.

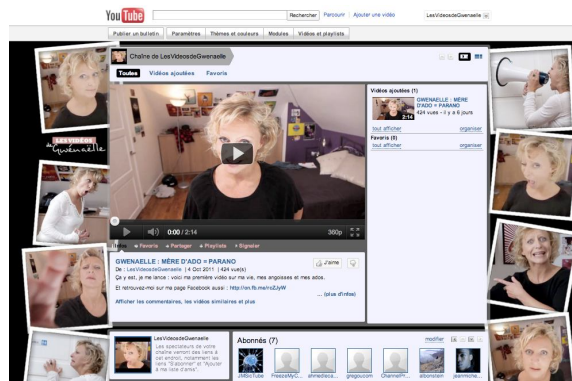
La campagne orchestrée par l'agence JMS l'inconscient collectif propose 3 films viraux dès le lancement. Les vidéos intitulées « MERE D'ADO = PANANO », « LES ADOS ET LEUR PORTABLE » et « ADO, LANGUE ETRANGERE » sont visibles sur le site www.channelprogress.com mais également diffusés sur YouTube, via la création d'une chaîne, et sur Facebook via les pages de la campagne et de la marque. Une action

coordonnée de community management est également mise en place, ainsi qu'une campagne de relations presse pour accompagner le lancement de Channel Progress. L'agence a également réalisé l'ensemble de la charte et des outils d'édition : plaquettes commerciales, dossiers de presse, communiqués, E-mailing, bannières...

Cette campagne virale nous offre une originalité supplémentaire par rapport aux campagnes actuelles : c'est en effet la comédienne qui anime elle-même la page Facebook de l'opération. Gwenaëlle Deram, étant elle-même en charge d'un ado de 17 ans, s'est rapidement projetée dans ce rôle. Sensible aux thèmes de la campagne, elle a proposé de se prêter au jeu du « buzz » sur les réseaux sociaux en accompagnant, en son propre nom, le dispositif : <http://www.facebook.com/pages/LesVideosdeGwenaelle>



Facebook : <http://www.facebook.com/pages/LesVideosdeGwenaelle/>



YouTube : www.youtube.com/user/LesVideosdeGwenaelle

FICHE TECHNIQUE CAMPAGNE

Sortie de la campagne : 17 octobre 2011

Annonceur : Channel Progress
Responsable Communication Channel Progress : Catherine Bathie
Site web de l'annonceur : www.channelprogress.com

Agence : JMS l'inconscient collectif
Directeur de création : Jean-Michel Sekroun
Directeur de projets : Bruno Fontaine
Production/réalisation : JMS l'inconscient collectif
Community manager – Arnaud HAYON : arnaud@jmsic.com
Site web de l'agence : <http://www.linconscientcollectif.com>

A propos de Channel Progress :

Channel Progress est une société de formation sur Internet spécialisée dans le soutien scolaire, fondée en 2010 par Gérard Pazuelo, Jean-Marc Fitoussi et Didier Sitbon. Channel Progress dispose de 3 salles d'enregistrement et de bureaux situés à Paris. Après une année de développement de l'outil technologique, Channel Progress se lance en septembre 2011, avec pour objectif de recruter environ 2000 élèves abonnés sur la première année scolaire. Site web : www.channelprogress.com

Contacts presse :

Agence PopSpirit / Isabelle Vernhes / 01 42 93 44 56 – 06 61 32 27 08 / isabelle@pop-spirit.com
Channel Progress / Catherine Bathie / 09 62 24 38 22 / cbathie@channelprogress.com